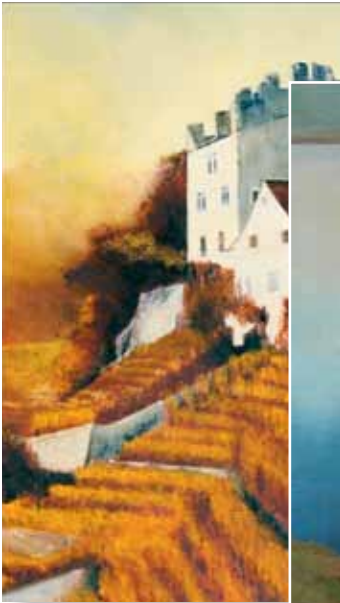




ART ET  
PASSION  
POUR DE  
GRANDS VINS  
DE TERROIR

ALEXANDRE CHAPPUIS & FILS

PROPRIÉTAIRES • ENCAVEURS • 1071 RIVAZ



## DÉZALEY MARSENS TOUR DE MARSENS

Issu de pentes vertigineuses, ce Chasselas de terroir illuminera votre palais par son caractère généreux et gras, mielleux et flatteur.



## DÉZALEY GRAND CRU

Puissant et plein, arômes d'amandes grillées et de miel, goût de brûlon pour ce grand Chasselas long en bouche.



## ÉPESSES

Tendre et fruité, ce Chasselas se distingue par son terroir emprunt de minéralité et de finesse.



### RIVAZ EN ROSSET

■ Souple et tendre,  
un Chasselas où  
terroir, fruité et  
chaleur s'unissent  
à merveille.  
Finesse et élégance  
au rendez-vous.



### SAINT-SAPHORIN EN LAVAUX

■ Riche, élégant et subtil à la  
fois, terroir typique entre  
gras et minéral, rondeur  
avec une légère amertume  
finale pour ce Chasselas.



### LAVAUX GRAND VIN SUISSE

■ Nez subtil  
d'agrumes, léger  
et fruité, Chasselas  
idéalement typé.



### DÉZALEY GRAND CRU TOUR DE MARSENS

■ Issu des vignes de Marsens, ce Chasselas a  
été élevé 30 mois dans 2 foudres de 400 et  
600 litres de 4 et 6 ans. Il a donc pris un léger  
goût boisé vanillé tout en gardant son terroir  
et sa palette aromatique typique de Dézaley.  
Mûr et corsé, grand cru hors normes !



## CHABLAIS VALAIS SAUVIGNON

Vin blanc sec aromatique, typé et de grande finesse. Notes d'agrumes soutenues par une bonne acidité, longue finale élégante.



## SAINT-SAPHORIN GRAND CRU PLANT DU RHIN PINOT GRIS

Arômes exotiques de banane et de lychee, belle persistance de goût et grande finesse pour ce Sylvaner tendre et légèrement doux.



## CHABLAIS VALAIS JOHANNITER

Vin blanc sec aromatique, typé et de grande finesse. Notes d'agrumes soutenues par une bonne acidité, longue finale élégante. Garde: 0-5 ans. Accompagnement: apéritif, viandes blanches.



## LVAUX GRAND CRU CHARDONNAY BARRIQUE

Elevé en barriques, ce Chardonnay s'exprime par une saveur séveuse, longue et persistante. Notes fumées et toastées, vin puissant et gastronomique.





**SAINT-SAPHORIN  
CÉIL-DE-PERDRIX**

■  
Rosé de Pinot Noir  
riche et corsé, tendre et  
gouleyant, ou finesse  
et puissance se marient  
à merveille.



**CHABLAIS VALAIS  
ROSÉ DE GAMAY**

■  
Léger et fruité, ce Rosé  
saura vous séduire par  
son côté charmeur, vif et  
pétillant.

**LAVAUX  
MOUSSEUX BRUT**

Vin mousseux de  
Chardonnay à boire  
jeune pour sa fraî-  
cheur de fruits.  
Acidité subtile et fines  
bulles pour votre plus  
grand plaisir !





### SAINT-SAPHORIN GAMARET

■ Cépage Gamaret, riche et complexe. Notes épicées au nez, poivrées en bouche. Long, persistant, fruité et structuré, un vin de caractère.



### CHABLAIS VALAIS GAMAY VIEILLES VIGNES

■ Issu de nos vignes de Vionnaz (VS) ce vin de Gamay léger et fruité saura vous séduire tous les jours sur votre table.



### SAINT-SAPHORIN GRAND CRU NOBLES CÉPAGES

■ Son terroir typique caractérise ce vin d'assemblage Pinot-Gamay-Gamaret. Bouquet subtil et flatteur, il s'épanouit en bouche par son onctuosité et ses tanins fondus.



### SAINT-SAPHORIN GRAND CRU PINOT NOIR RÉSERVE

■ Ce Pinot noir au terroir suave et typique va vous charmer par ses notes de griottes et sa finale soyeuse. Issu de vieilles vignes à forte pente, vin de caractère affirmé, élégant et fin.



**SAINT-SAPHORIN  
CABERNET-SYRAH  
BARRIQUE**



Vin de cuvée issu de treilles uniquement. Elevé en barriques, ce vin charpenté développe des arômes de cannelle et de girofle, boisés et vanillés.



**DÉZALEY GRAND CRU  
BARRIQUE • PERTUZET**



Vin de cuvée issu principalement de Pinot Noir, ce rouge élevé en barriques offre une complexité d'arômes et une rondeur uniques.



**SAINT-SAPHORIN  
GAMARET BARRIQUE**



Cépage Gamaret, riche et complexe, notes épicées au nez, poivrées en bouche. Long, persistant et structuré, un vin de caractère, élevé en barriques.



**SAINT-SAPHORIN  
DIOLINOIR BARRIQUE**



Généreux et fin, ce Diolinoir élevé en barriques de 4 ans conserve ses arômes de fruits rouges, cassis et framboises. Belle finale de tanins fondus.



WWW.VINS-CHAPPUIS.CH

